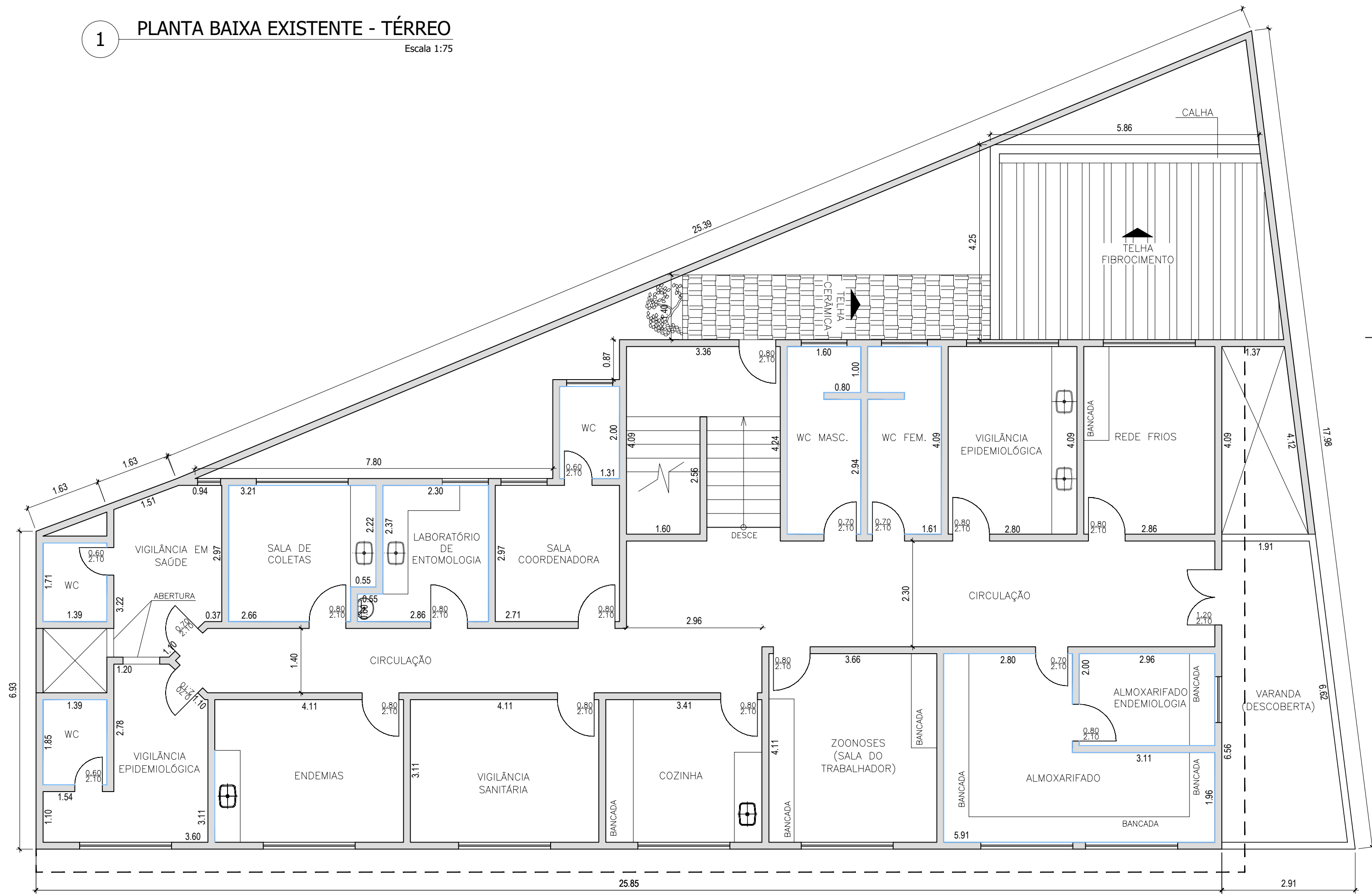
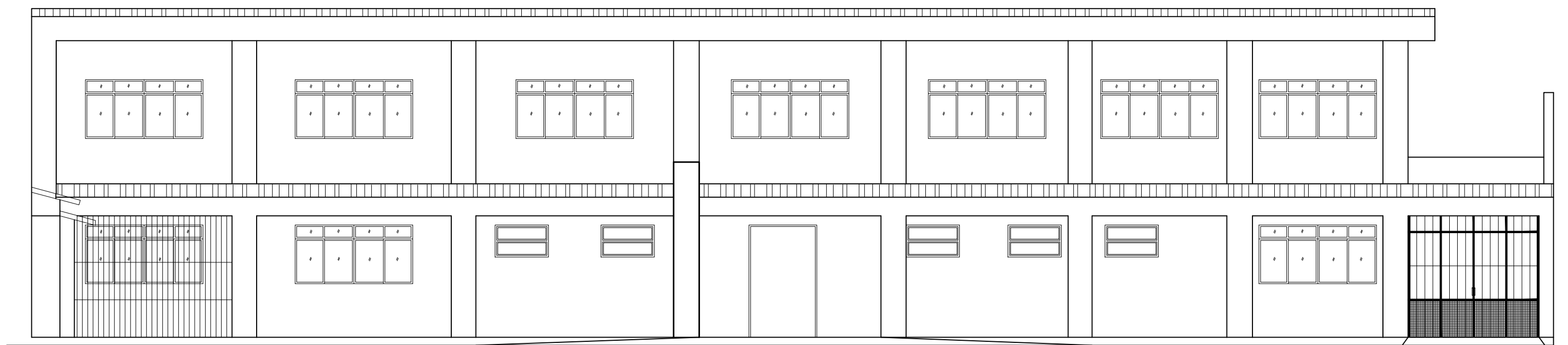


1 PLANTA BAIXA EXISTENTE - TÉRREO
Escala 1:75



2 PLANTA BAIXA EXISTENTE- 1º PAVIMENTO
Escala 1:75



3 FACHADA
Escala 1:75

- LEGENDA:
- IMPERMEABILIZAÇÃO H 1,50M
 - AZULEJO EXISTENTE ATÉ O TETO
 - DEMOLIÇÃO
 - CONSTRUIR



engenharia@deconengenharia.com.br
engenharia@decon
Rua Henrique Burnier, 41, op. 303,
Mariano Procópio, Juiz de Fora/MG
(32)98883-1443



PREFEITURA PREFEITURA MUNICIPAL DE ALÉM PARAÍBA			
CONTEÚDO PLANTA EXISTENTE DO POSTO DE SAÚDE JARDIM PARAÍSO			
LOCAL RUA 24 DE MARÇO, Nº 118, BAIRRO JARDIM PARAÍSO	ARQUIVO PSF_JARDIM_PARAISO.DWG		
ESCALA INDICADA	DATA 15/12/2025	REVISÃO 00	FOLHA ARQ - 01/03
RESP. TÉCNICO: Leonardo Gielo Rocha Engenheiro Civil CREAMG 284.850/D LEONARDO GIELO ROCHA CREA-MG: 284.850		RESP. PREFEITURA: PAULO HENRIQUE MARINHO GOLDSTEIN PREFEITO MUNICIPAL	